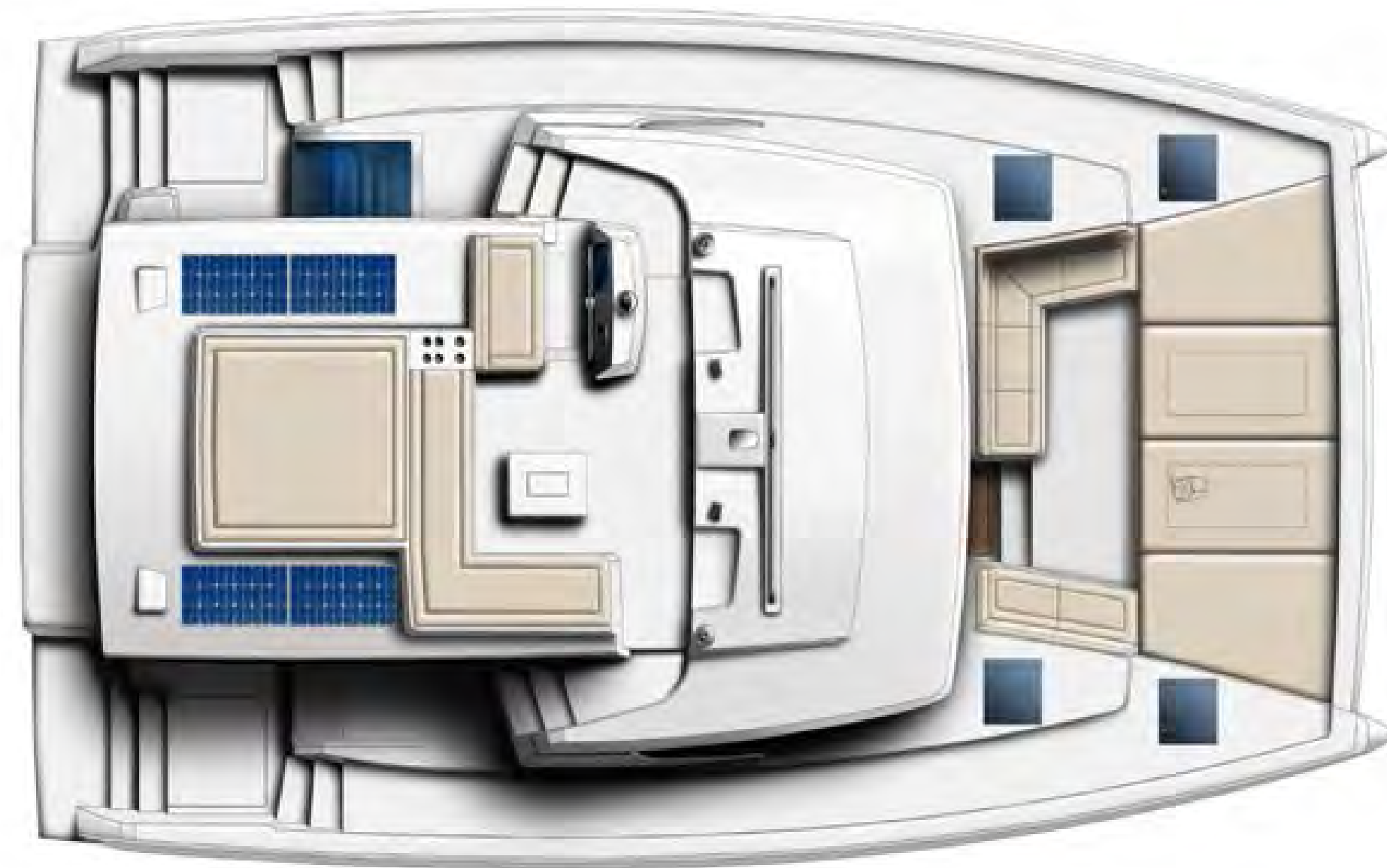


"CANCELLI DEL CIELO" Bali 4.6 Build 2024 5+1 Cab. / A.Acond. / Watemaker





## CARACTERISTICAS



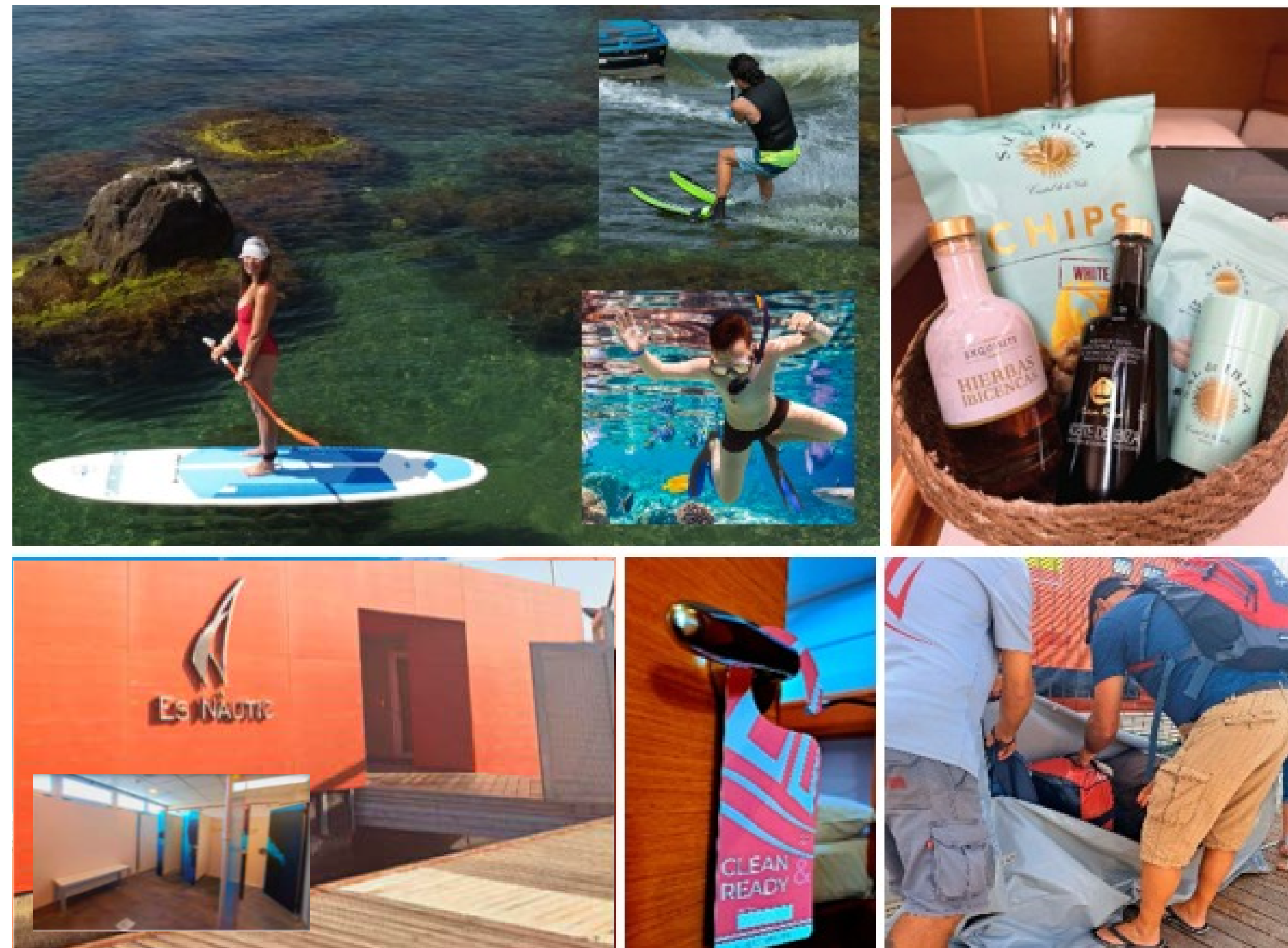
Año: 2024  
Patrón Obligatorio: Si de 15 Jun. a 15 Sept.  
Puerto Base: Club Náutico San Antonio  
A.Acondicionado: Si  
Potabilizadora: Si  
Generador: Si  
Capacidad max.: 12Pax + Trip.Prof.  
Cabinas: 5+1 skipper  
Salón Convertible: Si.  
Baños: 4+1skipper  
Eslora/Manga/Calado: 13,76M/7,66M/1,22M  
Motor: 2x57 CV  
Fuel/Agua: 800L/800L  
Mat./Reg.: ---



## SERVICIOS CHARTER 5\*ESTRELLAS

Servicio de transfer desde/hasta aeropuerto.  
Entrada en vehículo hasta pantalán.  
Coordinación de compra de alimentos online y entrega en popa al embarque.  
Invitación check-in/check-out en cafetería.  
Asistencia para embarque y desembarque de equipaje.  
Servicio de duchas y baño en la marina.  
Reserva Servicio de parking para vehiculos.  
Pack de bienvenida, productos típicos Ibicencos.

**Alquiler semanal de:**  
Scooter, Paddle Surf, Pack de Snorkel, Máscaras de buceo, Wifi a bordo...







## BAÑERAS DE PROA Y POPA

Bañera de proa rígida  
totalmente practicable  
Grandes colchonetas solárium  
Bancadas y mesa

Bañera de popa con plancha de gas.  
Amplio sofá y escalera de baño  
Ducha con selector de temperatura  
Alojamiento en suelo para balsa  
salvavidas y estiba



## SALÓN Y FLYBRIDGE-COCKPIT

Acceso directo a bañera de proa  
Mesa convertible en cama doble  
Puerta elevable  
Ventanas correderas  
Sofá de tela antimanchas  
con gran capacidad de almacenaje

Solárium acolchado con barandillas  
Puesto de mando con sillón acolchado  
Consola de paneles de motor con Plotter,  
Displays de electrónica de navegación







## MENAJE

**Máxima calidad**

Elegantes sábanas

“Luxury Satín 300TC 100% Algodón Egipcio”  
Toallas Playa de Terciopelo, Toallas Baño de Rizo Extra suaves y Ultra absorbentes, de gran tamaño 160x70 cm, 100% Algodón 540 gr.

Elegante vajilla gourmet de porcelana,  
de la mas alta calidad,  
con extraordinaria resistencia a los golpes.  
Copas balón, Vasos, Tazas, Cubertería, Juego de Ollas, Sartenes, Cafetera



## CABINAS

Cuenta con 5 cabinas

2 Cabinas master en estribor a propa y popa

2 Cabinas dobles en babor a proa y popa

1 Cabina literas en traves de babor

1 Cabina de tripulación en proa estribor con su respectivo baño en proa babor

4 baños completos, 3 de ellos en suite

Ducha y W.C. electrico

Lavamanos con monomando

Gran capacidad de almacenaje

Amplio espejo







## COCINA Y NEVERA

Cocina de cuatro fuegos  
Horno y grill  
Fregadero con doble grifo  
Amplia encimera de trabajo  
Bajo armariada para estiba

2 Neveras de doble puerta de 615L  
de capacidad, con congelador de  
cuerpo entero y dispensador de hielo  
y agua fresca.



## WINCHES-MANIOBRAS Y DINGHY

Winch manuales excepto el de drizas  
Génova enrollable y autobasculante  
Mayor izable con lazy bag  
Escota con carro

Neumática con casco de aluminio  
de la marca Highfiel  
con motor fuera borda

