

"BLUE REGENERATION" Lagoon 46 Build 2023 4+1 Cab. / A.Acond. / Watemaker

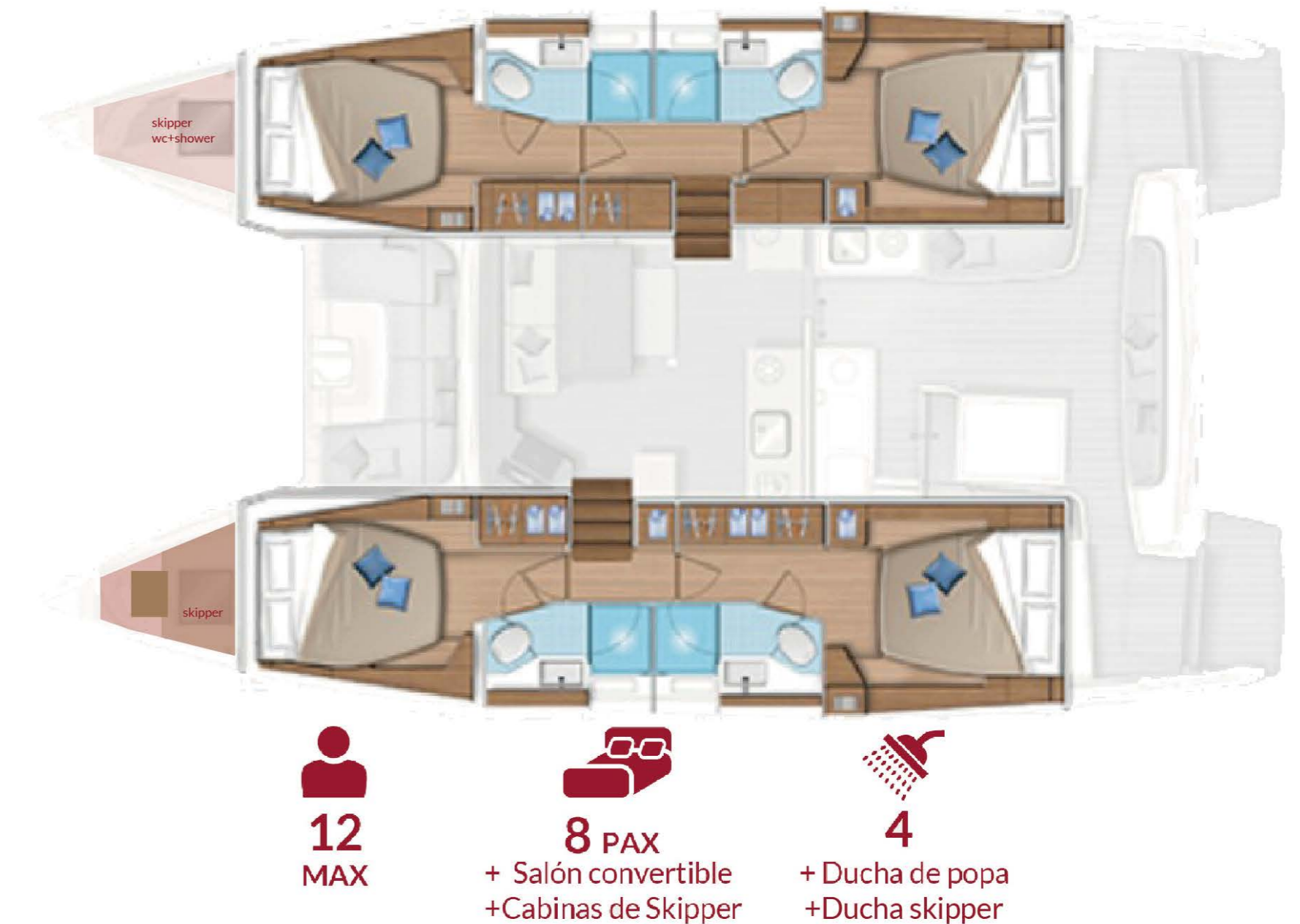


"BLUE REGENERATION" Lagoon 46 Build 2023 4+1 Cab. / A.Acond. / Watemaker

CARACTERISTICAS



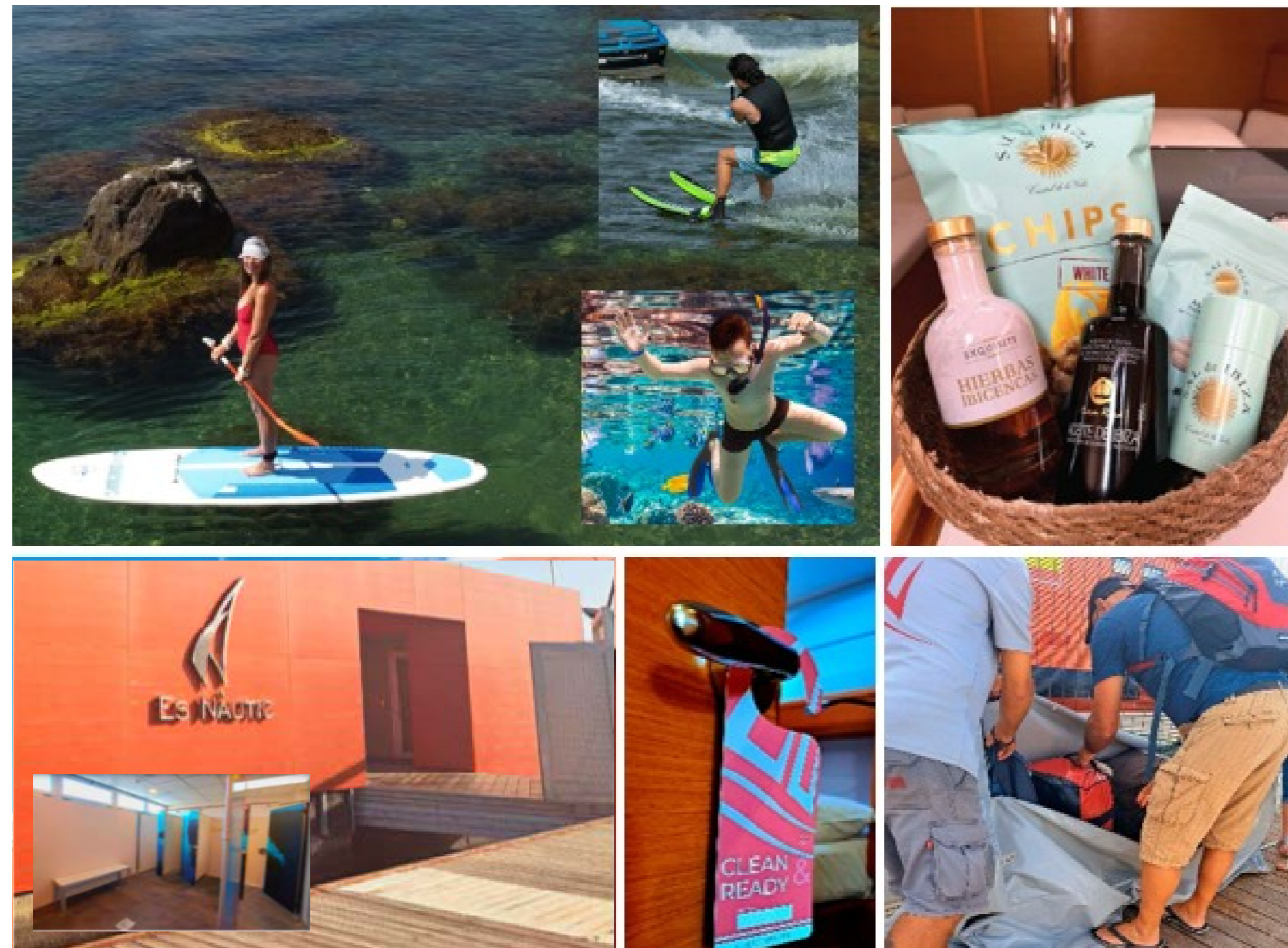
Año: 2023
Patrón Obligatorio: Si
Puerto Base: Club Náutico San Antonio
A.Acondicionado: Si
Potabilizadora: Si
Generador: Si
Capacidad max.: 10Pax + Trip.Prof.
Cabinas: 4+1 skipper
Salón Convertible: Si.
Baños: 4+1 skipper
Eslora/Manga/Calado: 13,99M/7,96M/1,35M
Motor: 2x57 CV
Fuel/Agua: 2x720L/600L
Mat./Reg.: 6a VA-2-11-22/0338-2023



SERVICIOS CHARTER 5* ESTRELLAS

Servicio de transfer desde/hasta aeropuerto.
Entrada en vehículo hasta pantalán.
Coordinación de compra de alimentos online y entrega en popa al embarque.
Invitación check-in/check-out en cafetería.
Asistencia para embarque y desembarque de equipaje.
Servicio de duchas y baño en la marina.
Reserva Servicio de parking para vehículos.
Pack de bienvenida, productos típicos Ibicencos.

Alquiler semanal de:
Scooter, Paddle Surf, Pack de Snorkel, Máscaras de buceo, Wifi a bordo...



"BLUE REGENERATION" Lagoon 46 Build 2023 4+1 Cab. / A.Acond. / Watemaker



BAÑERAS DE PROA Y POPA

Bañera de proa semi-rígida
con dos amplias redes
practicables
Solárium acolchado

Bañera de popa con mesa comedor
y nevera de medio cuerpo de 80L.
Bancada con colchonetas
Amplio espacio de almacenaje
Suelo de teca



SALON Y FLYBRIDGE-COCKPIT

Amplia mesa de comedor
Puerta corredera a la bañera de popa Sofá con
gran capacidad de almacenaje en su interior
Ventanas panorámicas en todo el salón

Solárium totalmente acolchado
Puesto de mando con sillones acolchados

Consola con paneles de motor Plotter y
Displays de electrónica de navegación



"BLUE REGENERATION" Lagoon 46 Build 2023 4+1 Cab. / A.Acond. / Watemaker

MENAJE

Máxima calidad

Elegantes sábanas

“Luxury Satín 300TC 100% Algodón Egipcio”
Toallas Playa de Terciopelo, Toallas Baño de Rizo Extra suaves y Ultra absorbentes, de gran tamaño 160x70 cm, 100% Algodón 540 gr.

Elegante vajilla gourmet de porcelana,
de la mas alta calidad,
con extraordinaria resistencia a los golpes.
Copas balón, Vasos, Tazas, Cubertería, Juego de Ollas, Sartenes, Cafetera



CABINAS

Cuenta con 4 cabinas

2 Cabinas Master en estribor a propa y popa

2 Cabinas Master en babor a propa y popa

Salon convertible en cama doble.

4 baños completos en suite.

Ducha y WC con bomba electrica.

Lavamanos con monomando.

Amplio espejo.

1 Cabina de tripulación en proa babor y

a estribor su respectivo baño

Con esta distribución la capacidad de

pernocta asciende a 10 personas.





COCINA Y NEVERA

- Cocina de tres fuegos
- Horno y grill
- Fregadero doble
- Amplia encimera de trabajo
- Bajo armariada para estiba
- Ventanas con vista panorámica

Nevera de medio cuerpo congelador



WINCHES-MANIOBRAS Y DINGHY

- Winch manuales, excepto winch de drizas.
- Génova enrollable con escotas tradicionales
- Mayor izable con laz y bag
- Escota con pata de gallo y carro de escota

Neumática con casco de aluminio de la marca Highfield motor fuera borda de 20CV

